

SOLIDARIETÀ Momenti dedicati alle popolazioni colpite dal terremoto

Da Fabio Volo a Giobbe Covatta Tanti protagonisti intervengono gratis

MODENA

In risposta al recente terremoto che ha devastato l'Emilia-Romagna e in segno di solidarietà, molti artisti presenti al festival filosofia hanno deciso di intervenire a titolo gratuito dedicando la serata alle popolazioni colpite dal terremoto.

Così Fabio Volo, che nella serata di venerdì si interrogherà sul senso delle cose sollecitato dalle domande di Beppe Cottafavi (Modena, Piazza Grande, ore 22,30), e Giobbe Covatta, il quale metterà in scena un live semiserio sui temi del consumo e del riuso in una conversazione condotta da Gian Stefano Spoto (Carpi, Piazza Garibaldi, ore 21).

Sempre venerdì, a Sassuolo, anche Massimiliano Finazzer Flory porterà in scena il suo Pinocchio in solidarietà con le popolazioni colpite dal terremoto (Sassuolo, Teatro Carani, ore 21).

Altrettanto farà Francesco Guccini, conversando con Brunetto Salvarani sul Dizionario delle cose perdute (Carpi, sabato, piazza Martiri, ore 21,30), così come i Soliti idioti con le loro gag ciniche e demenziali (Modena, domenica, piazza Grande, ore 21). Sempre in segno di solidarietà, l'Orchestra regionale dell'Emilia-Romagna dedicherà un concerto-laboratorio (Sassuolo, domenica, teatro Carani, ore 21), e Danilo Rea si esibirà in una

sonorizzazione dal vivo per solo piano di pellicole storiche del cinematografo (Carpi, domenica, piazza Martiri, ore 21).

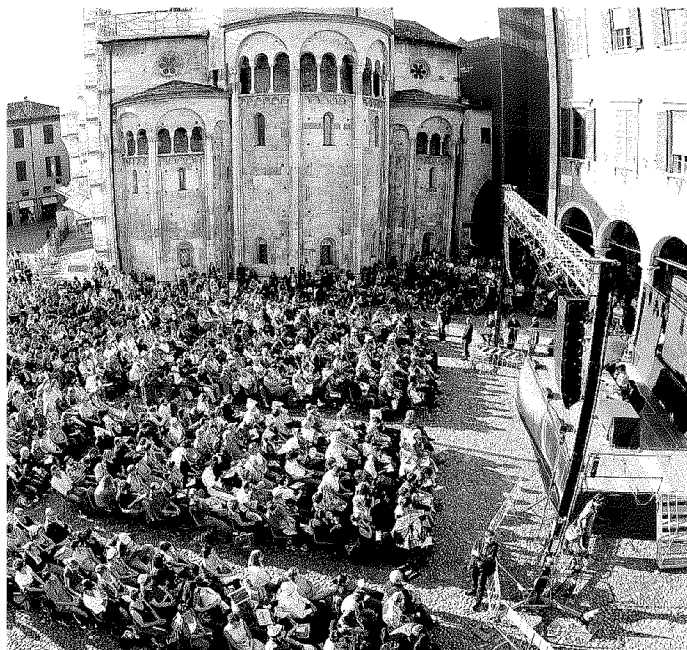
Le altre iniziative

Non solo un fil rouge immateriale come tutti gli anni unirà le centinaia di appuntamenti in programma, ma a Modena anche una linea rossa ben evidente, disegnata a terra, si snoderà tra i numerosi luoghi del festival guidando i visitatori.

La chilometrica linea rossa, rigorosamente in pittura ecologica e lavabile, costruirà una "linea di pensiero" ben visibile collegando tutti gli spazi del festival e accoglierà coloro che arriveranno in treno alla stazione di Modena.

Quest'anno, poi, le tradizionali location cittadine che ospitano lezioni magistrali, spettacoli, mostre si arricchiscono di due importanti "new entry" modenesi: anche il neonato Museo Casa Enzo Ferrari e la Manifattura Tabacchi faranno da cornice ad alcuni eventi in programma.

Non finiscono qui i servizi innovativi che caratterizzano la dodicesima edizione: un'applicazione gratuita appositamente ideata per il festival e compatibile con tutti i sistemi operativi renderà il programma del festival tascabile e immediatamente disponibile a tutti i possessori di smartphone; in questo modo saranno geolocalizzati tutti i luoghi del festival.



FOLLA

Un'immagine di piazza Grande gremita in occasione di una lezione magistrale delle scorse edizioni del Festival della Filosofia

